

BEFINE®

Installation Guide | LCD Protection Film

Regarding BEFINE LCD Protection Film

Protect & keep your LCD screen from scratches, shock and contamination caused by fingerprint, smudge, etc. and enhance the light transmittance and resolution.

비파인 액정보호필름이란?

화면을 외부자극으로부터 보호하고 성능을 향상시키는 보호필름입니다.

Matters that require attention before installation

- There is a separator to protect silicone adhesive on the protection film.
- Wash your hands and clean your LCD screen to prevent contamination of silicone adhesive caused by fingerprint, dust and other alien substances, and follow the installation guide below.
- The white lines on the adhesive side or tiny air pockets on the edge of the film might appear during application. This is a process of adhesive stabilization and will disappear in 24 hours.

주의사항

필름보호용 비닐이 필름이 점착면에 부착 되어있습니다.
점착면에 지문이나 먼지가 묻게 되면 필름을 사용 못하게 될 수도 있으니 주의하시기 바랍니다.
부착에 있어 먼지 점착면의 오염방지를 위해 LCD와 손을 세정해 주시고, 부착설명서에 따라 부착해 주시기 바랍니다.
부착중 점착면에 미세한 기포나 스크래치처럼 보이는 것이 생길 수 있으나, 이런 경우는 이물질이 유입 된 것이 아니며 부착 후 24시간 이내에 점착제가 안정되어 사라지게 됩니다.

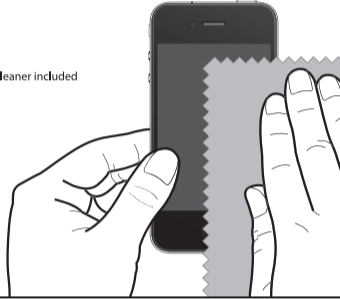
STEP 01

Screen Cleansing

Clean your LCD screen thoroughly with the high density non-woven cleaner included in the package.

역정세정

패키지에 동봉된 극세사 크리너로 LCD 역정을 세정에 주십시오.



STEP 02

Check the Film Size

Please put the film on your LCD to check its size.
Note: The film is manufactured a little bit smaller than actual LCD size for your easier application.

사이즈 확인

대상 기기와 제품 크기를 확인해 주시기 바랍니다.
주의: 보다 수월한 부착을 위해 실제 기기보다 조금 작게 제작 되었습니다.



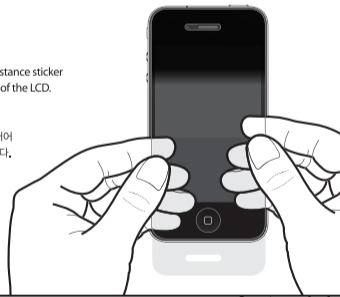
STEP 03

Attach the Film on the LCD

Remove one thirds of a separator on the silicone adhesive by using an assistance sticker to take off a separator easily and apply the exposed film to the top border of the LCD.

필름부착

점착면 보호비닐을 보호비닐 제거용 보조 스티커를 이용하여 3기 정도만 벗겨내어 뒤로 밀어 내린 뒤 역정 뒷부분 모서리에 필름 가로면을 수평에 맞춰 점착합니다.



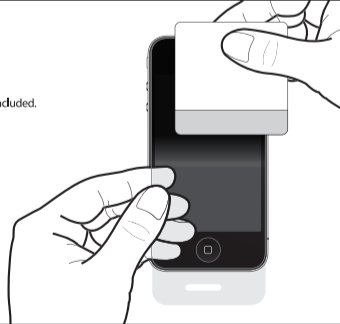
STEP 04

Installation Complete

Push out the film without air bubbles by using a PP(Polypropylene) stick included.

부착완성

동봉된 밀개를 이용하여 바깥을 향해 천천히 밀어내시면 됩니다.



TIP

In case of getting rid of dust under the film

Attach a dust removing sticker on a corner of the film and lift up the film slowly by using dust removing sticker

Remove the dust from silicone adhesives with another dust removing sticker included. Be careful not to enter another dust or not to be stained with sticker's adhesives on the silicone adhesives of the film

필름에 먼지가 들어갔을 경우

먼지 제거용 스티커를 이용하여 액정의 모서리 부분에 부착하여 필름을 천천히 들어올립니다.
또 다른 먼지 제거용 스티커를 이용하여 점착면에 붙은 먼지를 제거합니다.
이때 다른 먼지가 유입되거나 테이프의 점착제가 액정이나 필름 점착면에 묻지 않도록 주의하시기 바랍니다.



BEFINE®

Installation Guide | Surface Protection Film

Regarding BEFINE Surface Protection Film

Protect & keep your surface of digital devices from scratches, shock and contamination caused by fingerprint, smudge and stain, etc.

비파인 외부보호필름이란?

디지털 기기 외부의 스크래치 및 오염을 방지하는 외부 보호필름입니다.

Matters that require attention before installation

- Be careful not to touch rounded parts or edge of the film within 24 hours because a process of adhesives stabilization need at least 24 hours.
- The white lines on the adhesives during application will gradually disappear in 24 hours.
- The film is not installed clearly in parts if it is not installed horizontally. In this case, please reinstall the film horizontally.
- The film may bring contraction due to its feature of raw material. Please install the film as quickly as possible.

주의사항

점착제는 부착 후 약 24시간 경과 후 안정되기 때문에 그 이전에 제품의 옆과 모서리에 자극을 주지 않도록 주의하시기 바랍니다.
부착 도중 생긴 흰색 선 자극은 24시간 이내에 사라집니다.
부착 시 필름의 수평이 맞지 않을 경우 부분적으로 또는 현상이 발생할 수 있습니다. 이런 경우 필름을 들어 올려 수평을 맞춘 후 다시 부착하여 주시기 바랍니다.
재질 특성상 제품이 수축 될 가능성이 있으나 빠른 시간 내에 부착하시기 바랍니다.

TIP

Adhesive residues may remain on the surface in case of devices having high heating elements.

In this case, you are able to clearly

remove the adhesive residues by using dust remove stickers included in the package.

발열이 높은 기기의 경우 필름 제거 후 점착제가 기기에 남아 있을 수 있습니다.
이런 경우 먼지 동봉된 먼지 제거용 스티커를 이용하시면 깨끗하게 제거하실 수 있습니다.

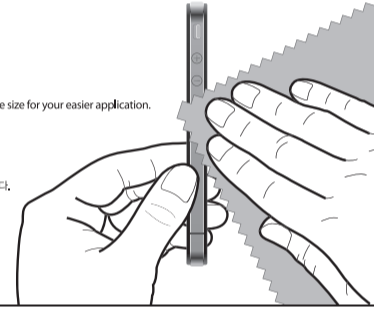
STEP 01

Check the Film Size and Device Cleansing

Check the film size with your device and clean it thoroughly.
Note:1 The film is manufactured a little bit smaller than actual device size for your easier application.
Note:2 In case of used devices, please be more careful in cleansing.

사이즈 확인 및 디지털 기기 세정

대상 기기와 제품 크기를 확인하고 깨끗이 세정합니다.
주의: 보다 수월한 부착을 위해 실제 기기보다 약간 작게 제작되었습니다.
주의: 사용하시던 기기의 경우 꼼꼼한 세정이 필요합니다.



STEP 02

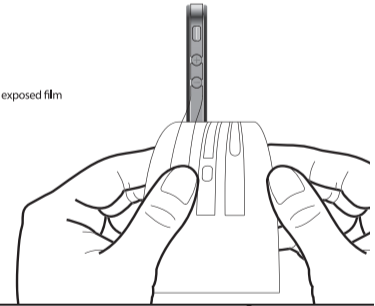
Attach the Film on the devices

Remove one thirds of a separator from the adhesives and apply the exposed film to the top border of your device.

It's easier to start from a corner or one side of your device.

필름부착

점착제 보호필름을 3기 제거 후 기기에 필름을 잘 맞춰 점착합니다.
기기의 코너 또는 한 쪽 면에서 시작하면 더욱 부착이 쉽습니다.



STEP 03

Installation Complete

Push out the film without air bubbles by using a PP(Polypropylene) stick included.

동봉된 밀개를 이용하여 부착하세요.

